



FICHA TÉCNICA

BEKINA® BOOTS Agrilite® / Steplite® / Steplite® Food

BEKINA® BOOTS

Números

● EU	35 - 48
● UK	3 - 13
● US	3½ - 15
Peso / par (42)	
● Sin seguridad	+/- 1.300 g
● Puntera de acero	+/- 1.490 g
● Puntera y plantilla de acero	+/- 1.630 g

Caña

A. Dimensiones

● Altura	dimensión ext: 38 cm borde para cortar: 31 cm
● Largo del pie	dimensión ext: 30 cm borde para cortar: 28 cm

B. Grosor

● Borde superior	2,85 - 3,20 mm
● Caña	2,90 - 3,10 mm
● Tibia	2,80 - 2,90 mm
● Tobillo	3,50 - 3,90 mm
● Talón	3,90 - 5,40 mm
● Dedo	3,70 - 5,00 mm

C. Materia prima

	Poliuretano
--	-------------

D. Peso específico

	0,65 - 0,7
--	------------

E. Color

	negro / blanco / verde / azul
--	-------------------------------

F. Tenacidad

(incl. forro)	893 N/cm ² 8.39 MPa
---------------	----------------------------------

G. Elasticidad

(incl. forro)	1145% +/- 20%
---------------	---------------

H. Dureza

	42° - 47° Shore A
--	-------------------

I. Fuerza de desgarre

	11,1 N/mm
--	-----------

J. Envejecimiento

	7 días a 70°	14 días a 70°	21 días a 70°
● Tenacidad	721 N/cm ² 7.21 MPa	963 N/cm ² 9.63 MPa	804 N/cm ² 8.04 MPa
● Elasticidad	1251% +/- 20%	1489,2% +/- 20%	1349% +/- 20%
● Fuerza de desgarre	10,5 N/mm	10,3 N/mm	10,7 N/mm



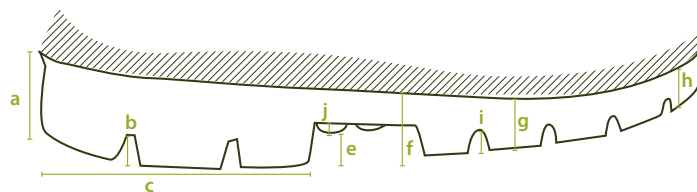
FICHA TÉCNICA

BEKINA® BOOTS Agrilite® / Steplite® / Steplite® Food

K. Resistencia química	
	Ver lista
L. Temperatura ambiente	
● Máximo	+/- 100°C
● Mínimo	CI -20°C/-4°F (=termoaislante)

Forro

A. Materia	
	Capa de PU sobre de tricot
B. Costura	
	Capa de PU sobre de tricot
	Costadas y Soldadas



Perfil de suela

A. Dimensiones	
● Talón	
• Grosor	(a) 32 mm
• Profundidad del perfil	(b) 8,6 mm
• Largo	(c) 90,3 mm
• Anchura	81,2 mm
● Mitad del pie	
• Altura	(e) 12 mm
• Soporte antideslizante para escaleras	(j) 2 mm
● Suela	
• Grosor	(f) 23,3 mm
	(g) 20,0 mm
	(h) 17,9 mm
• Profundidad del perfil	(i) 6.75 mm
B. Materia prima	
	Poliuretano
C. Peso específico	
	0,55 - 0,60
D. Color	
	negra / azul
E. Características mecánicas	
	Ver caña (f) - (j)



FICHA TÉCNICA

BEKINA® BOOTS Agrilite® / Steplite® / Steplite® Food

F. Absorción de choques en el tacón	30 - 35 (min 20)
G. Antiestática	dry: $2,2 \times 10^9$ Ohm wet: $4,0 \times 10^7$ Ohm
H. Abrasion mm³	35
I. Dureza	62,5° +/- 2,5° Shore A
J. Antideslizamiento de la suela	SRC
K. Resistencia química	Ver lista

Seguridad

Puntera y plantilla	Norm	Mínimo	Tipo	Resulta
● Resistencia de penetración de la suela	ISO 20345:2011	> 1100 N	Metal	1430 mm
● Prueba de caída sobre puntera (carga 200N)	EN 12568	> 14 mm	Metal	17 mm
● Resistencia de compresión de la puntera	ISO 20345:2011	> 14 mm	Metal	25 mm
● Anchura de la puntera	87,3 mm			
● Altura de la puntera	44,2 mm			

Accesorios

Plantilla	
● Parte de abajo	Látex microcelular
• Grosor	1,7mm
• Forma	Raster (non-skid effect)
● Parte superior	sintió
• Grosor	5 mm
● Lavable	30°C